



Fachwerkbau - Holzbalkendecke mit Wechsel

Arbeitsauftrag 1:

Ergänzt jeweils bei eurem Fachwerkhaus die noch fehlenden Deckenbalken (2 Stück, siehe Schnitt bzw. Balkenlage)!

Holzverbindung:

Schwalbenschwanzkamm (1)

Arbeitsauftrag 2

Fertige den dargestellten Wechsel (jeweils ein Schüler einen)

Holzverbindungen: gerade Brustzapfen (2) und schräge Brustzapfen (3)!

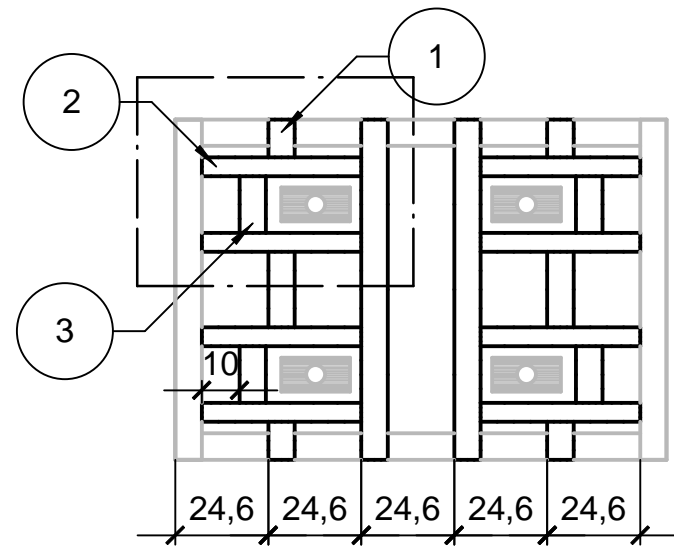
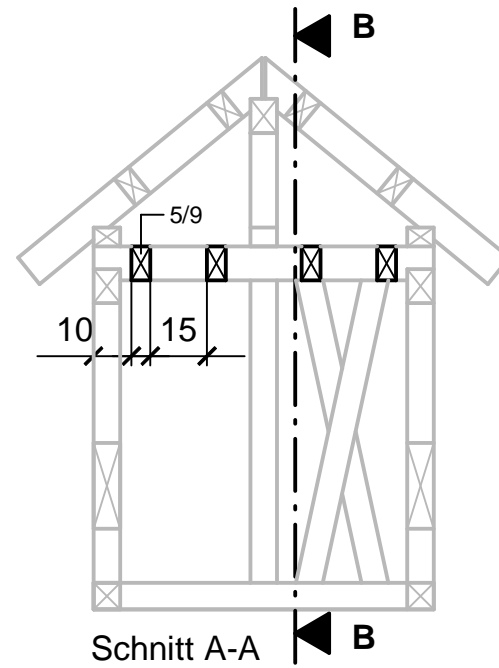
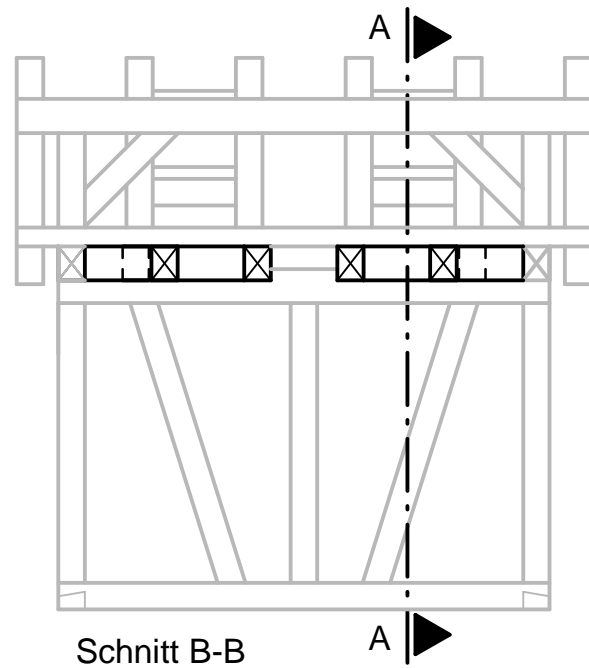
Risse bleiben sichtbar!

Arbeitszeit: 8x45 min!

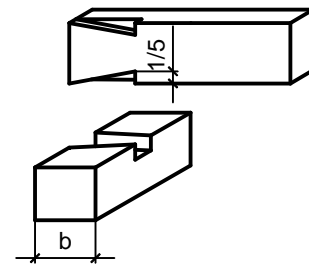
Alle fehlenden Maße sind fachgerecht zu ermitteln!

Hinweis:

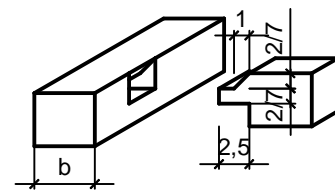
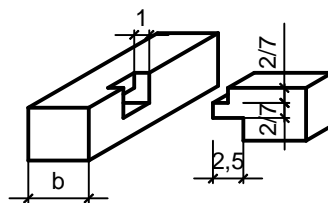
Deutlich mit Schlagzahlen (Platznummer) jedes Bauteil kennzeichnen!



Schwalbenschwanzkamm



Gerader
Brustzapfen



Schräger
Brustzapfen

