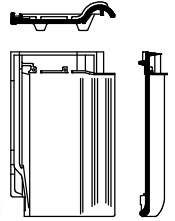




Dachdeckung - Flachdachpfannen



Arbeitsauftrag 1:

Ermittelt für das Spielhaus die erforderlichen Vorgaben zur Eindeckung mit Flachdachziegeln (Fa. Braas Rubin 13V, Firstziegel konisch, Firstanschluss auf Flächenziegel) mit Ortgangziegel!

Hinweis:

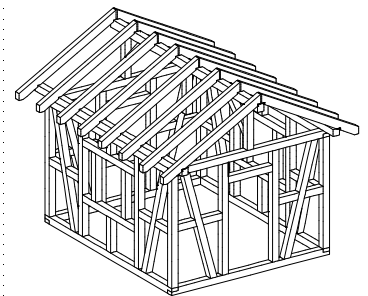
Alle weiteren Maße entnehmt euren Unterlagen zum rechnerischen Abbund!

Vorgaben:

Verwendet dazu die bereitgestellten Unterlagen

Arbeitsauftrag 2

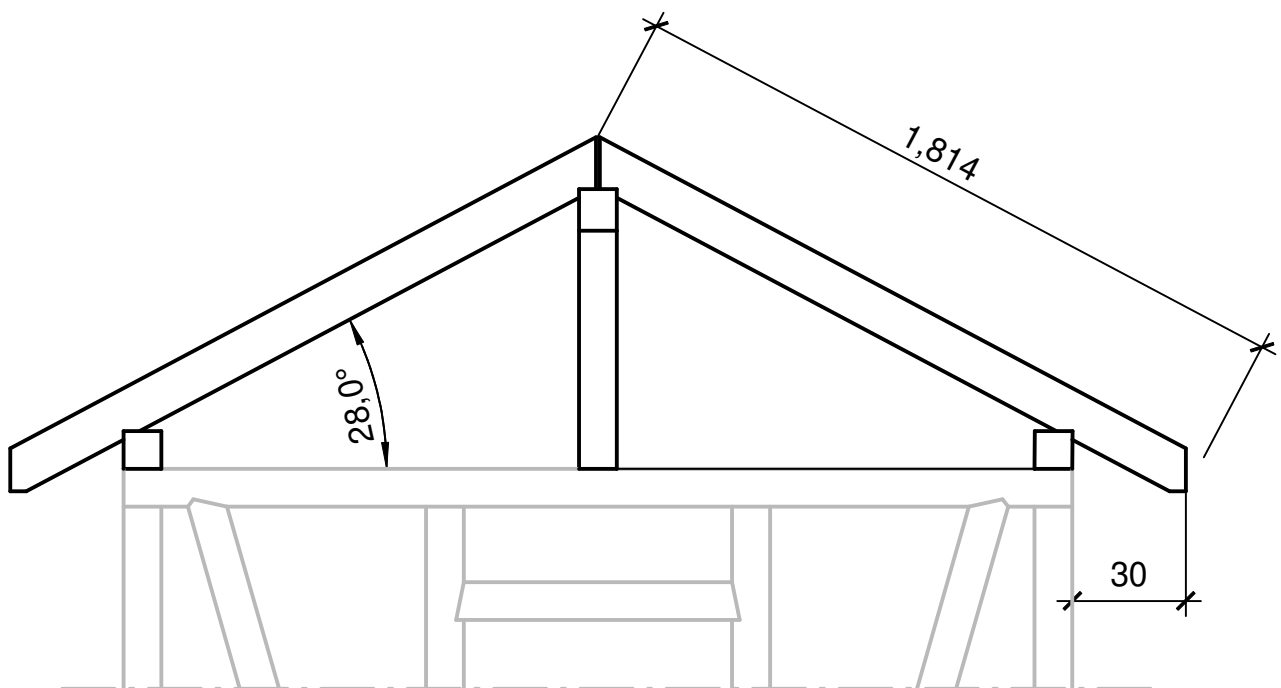
Erstellt für die Dachdeckung eine Zeichnung im Maßstab 1:10 (ohne Firststreiter) auf einem Zeichenblatt DIN A3!



Arbeitsauftrag 3

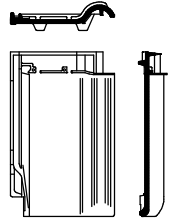
- Lattet (30/50, Traufplatte als Doppellatte) das Haus vollständig ein.
- Ortgangausbildung berücksichtigen!!!
- Befestigung der Latten mittels Schrauben (vorbohren)!

Arbeitszeit: 8x45 min!





Dachdeckung - Flachdachpfannen



Arbeitsauftrag 1:

Ermittelt für das Spielhaus die erforderlichen Vorgaben zur Eindeckung mit Flachdachziegeln (Fa. Braas Rubin 13V, Firstziegel konisch, Firstanschluss auf Flächenziegel) mit Ortgangziegel!

Hinweis:

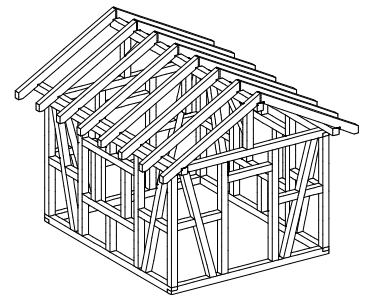
Alle weiteren Maße entnehmt euren Unterlagen zum rechnerischen Abbund!

Vorgaben:

Verwendet dazu die bereitgestellten Unterlagen

Arbeitsauftrag 2

Erstellt für die Dachdeckung eine Zeichnung im Maßstab 1:10 (ohne Firststreiter) auf einem Zeichenblatt DIN A3!



Arbeitsauftrag 3

- Lattet (30/50, Traufplatte als Doppellatte) das Haus vollständig ein.
- Ortgangausbildung berücksichtigen!!!
- Befestigung der Latten mittels Schrauben (vorbohren)!

Arbeitszeit: 8x45 min!

